

POLITIQUE RESPONSABILITÉ SOCIÉTALE DES ENTREPRISES

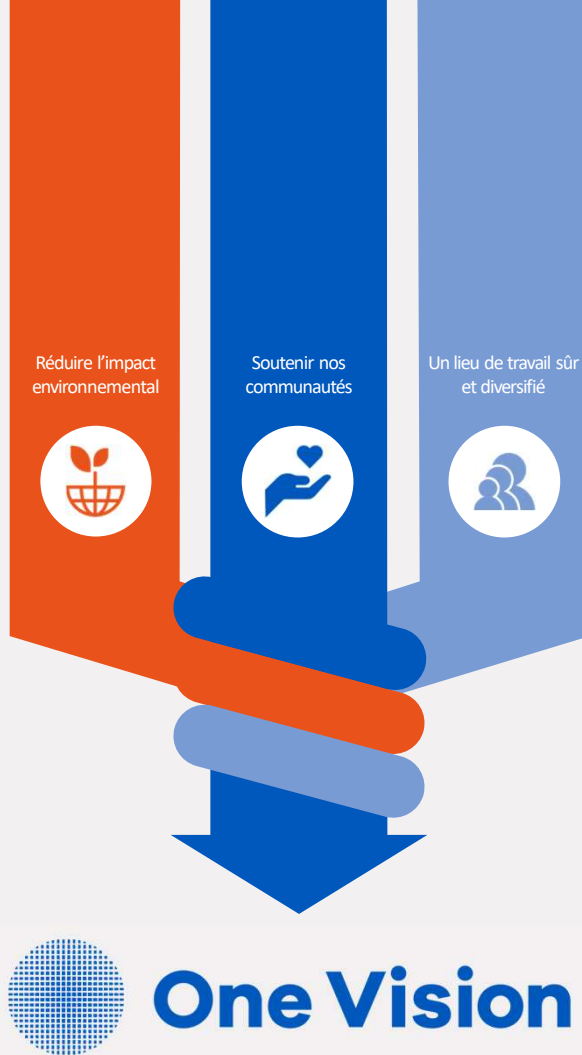
En France, HOYA Vision Care déploie le programme One Vision comme un levier stratégique de création de valeur, articulant performance économique, engagement responsable et impact territorial.

Cette approche intégrée permet d'aligner les enjeux de marché avec les priorités environnementales, sociales et sociétales de l'entreprise.

En plaçant les enjeux locaux, clients et partenaires au cœur de sa stratégie, HOYA Vision Care France renforce sa proximité marché, sa crédibilité et la confiance accordée à ses solutions.

Le dialogue continu avec les parties prenantes territoriales nourrit une démarche orientée usages, attentes clients et innovation responsable, génératrice d'avantages compétitifs durables.

À travers One Vision, HOYA Vision Care France fait de la RSE un vecteur de différenciation sur ses marchés, au service d'une croissance responsable, d'une marque de confiance et d'un impact durable sur les territoires où l'entreprise est implantée.



Réduire l'impact
environnemental



Soutenir nos
communautés



Un lieu de travail sûr
et diversifié



One Vision



**ONE
ENVIRONMENT**

S'engager activement à réduire notre empreinte écologique et préserver les ressources naturelles.

Réduire nos émissions de carbone, limiter les déchets et promouvoir l'économie circulaire en impliquant fournisseurs, partenaires et collaborateurs.



ONE COMMUNITY

Favoriser une société inclusive en améliorant l'accès aux soins visuels et en soutenant la recherche.

Améliorer l'accès à des solutions de santé visuelle innovantes pour tous, tout en soutenant la recherche et les initiatives locales auprès des communautés.



ONE WORKPLACE

Promouvoir un lieu de travail responsable, inclusif et soucieux du bien-être des collaborateurs.

Créer un lieu de travail inclusif et sûr, en valorisant la diversité, le bien-être et le développement continu de nos collaborateurs.